

Nőiesen rózsaszín

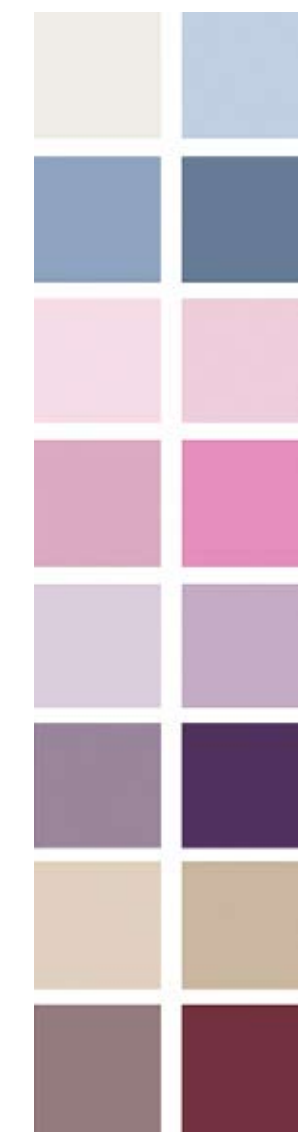
Magabiztos romantika

A kimondottan nőies rózsaszín a romantika és az ártatlanság szimbóluma, ami a fagyaltok, cukorkák gondtalan világát idézi meg. Éppen ezért gyakran társítják hozzá az idealizmust és a békeszeretet érzését is. Kétségtelen, hogy szelídséget sugároz, ugyanakkor élénkebb árnyalataival vidámabbá, energikusabbá tehetjük a lakást.

Koncepció: Kamarás Borbála **Styling:** Torma Beatrix
Fotó: Téglásy Zsuzsa

Tavasszal és nyár elején a mandulavirágtól a sokféle rózsafajtán át a fukszia vagy pünkösdirózsa rózsaszínes árnyalatai borítják a kerteket. A halványabb tónusok inkább a romantikus, álmodozó lelkületű személyiséghez illenek. Hatásuk nyugtató, hívogató és gyengéd, ezért a babaszobák, lányaszobák és hálószobák kedvelt színe. Erőteljesebb árnyalatai már az érzékiség, az élénkség, a szórakozás, a szerelem és a lendületes energiák hordozói. Modern környezetben fémmel, üveggel extravagáns hatást kelthetnek, és kimondottan magabiztosságot sugallnak. Minél teljesebb változatát használjuk, annál hangsúlyosabb és figyelemfelkeltőbb lesz, ezért kevés is elég belőle, ha harmonikus nyugalomra vágyunk.

Tapéta, szőnyeg: Diego; **kanapé és huzat, drapp párna, dohányzóasztal, váza:** Ikea; **sötétlila selyempárna, sötétlila üvegvas, rózsaszín, kék virág, gyertyák, rózsaszínű kerámia tál:** Arioso; **kötött párna és takaró, lila, kötött párna:** Kartell; **rózsaszínű párna, pink párna:** Müller Mónika Enteriőr; **polcos elemek, teáskanecsó, bögrék, kék mécsesstartó, lila üvegtálka, lila asztalka, lila doboz:** Kika; **rusztikus, alacsony kaspó, kerámia kaspók, nefelejcs:** Oázis Kertészet; **függöny:** Szív-Wool-Text Kft.



Színpompás trilógia

Ha a színekön kiválasztjuk a rózsaszínt, akkor a tőle jobbra és balra kilencven fokban elhelyezkedő színekkel együtt kellemes, egységes harmóniát kapunk. Az így megjelölt színek a kék és a bézs árnyalatok. Természetesen különböző tisztaságú színekkel is dolgozhatunk, az arányokra azonban figyelni kell, mert ha sok az erős tónus, könnyen felborulhat az egyensúly, és az eredmény túl harsány lehet. □



JÁTÉKOS POLCOK

Nem csak a falra valók – nyugodtan változtathatjuk a különböző méretű polcok helyét, akkor sem fogják rendetlenség érzetét kelteni. Tárolóhelyként és lerakófelületként egyaránt jól használhatók ezek a szerethetően lekerekített modellek. Ha színes dísz tárgyakkal tarkítjuk, akkor fehér felületre lilát, lilára fehérret vagy rózsaszínt tegyünk.



TÖKÉLETES KIKAPCSOLÓDÁS

Szervezzük csoportokba az asztalon elhelyezett dísz tárgyakat! A gyertyák, vázák, üvegtárgyak és virágok már önmagukban is nyugalmat árasztanak és harmóniát teremtenek, de fokozhatja a hatást, ha ugyanazon szín különböző árnyalatait rendezzük egymáshoz.



Anyagminták

1. A kék textilbőr strapabíró és kopásálló, ezért kanapéra vagy fotel kárpitozására is alkalmas.
2. Puhább, ám jóval sérülékenyebb a kézzel kötött anyag, amiből díszpárna és takaró egyaránt készülhet.
3. Bútorok kárpitozásához is használható a kékeslila bútorszövet bukleszerű felülettel – jól bírja a gyűrődést.
4. A shaggy szőnyeg rózsaszínben a vattacukrok pihe-puha világát csempézi a szobába.
5. Vidám és vagány a rózsaszín különböző árnyalatait és a halványszürke színt felsorakoztató tapéta. De bármennyire is játékosnak tűnnek a színes körminták, érdemes vele óvatosan bánni, mert nagy falfelületen meghatározza az egész helyiség hangulatát.



Fotel: Ligne Roset; **faliszőnyeg, szőnyeg:** Kika; **rózsaszínű kerámiaváza, pünkösdirózsa (művirág), kerámiatálca, mécses, táska:** Arioso; **asztalka:** Kartell; **papírlámpák, rózsaszínű kis váza (az ablakban):** Ikea; **kis kék váza (az ablakban):** a stylist sajátja

MEGHITT SAROK

Ha nem akarjuk, hogy a rózsaszín eluralkodjon, társítsuk semlegesebb színű bútorokkal. A puha textilbőrrel bevont, kékeszürke fotel hatásosan ellenpontozza a rózsaszín romantikát, és visszabilentli az egyensúlyt az álomvilágból a valóság irányába. Ugyanakkor a rózsaszín telítettebb tónusai a sötétebb hangulatú szobát is fényel és erővel töltik meg. Ezek a színek elég intenzívek ahhoz, hogy a legfantáziátlanabb enteriőrt is feldobják, érdekessé és élővé változtassák. Nehézkes bútorok, komor hangulatú szobák egészen új életre kelhetnek a rózsaszín különböző árnyalatainak segítségével – akár szürkéskék színekkel, lilákkal, bézsekkel, vagy éppen drappos árnyalatokkal kombinálva. Még légiesebb lesz a látvány, ha a kompozícióhoz könnyed, fehér és rózsaszínű papírlámpákat választunk. És ha mindehhez igazodva túl merésznek tartjuk a rózsaszín falszínt, a fehér falakat más módon is áthangolhatjuk: elég egyetlen falvédő ahhoz, hogy a harmónia tökéletes legyen. |